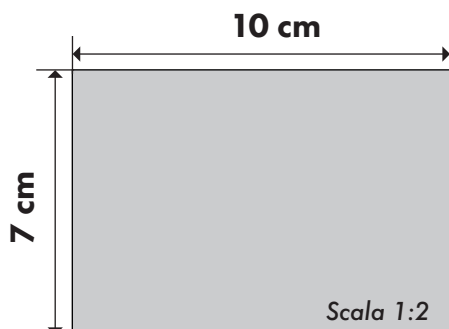
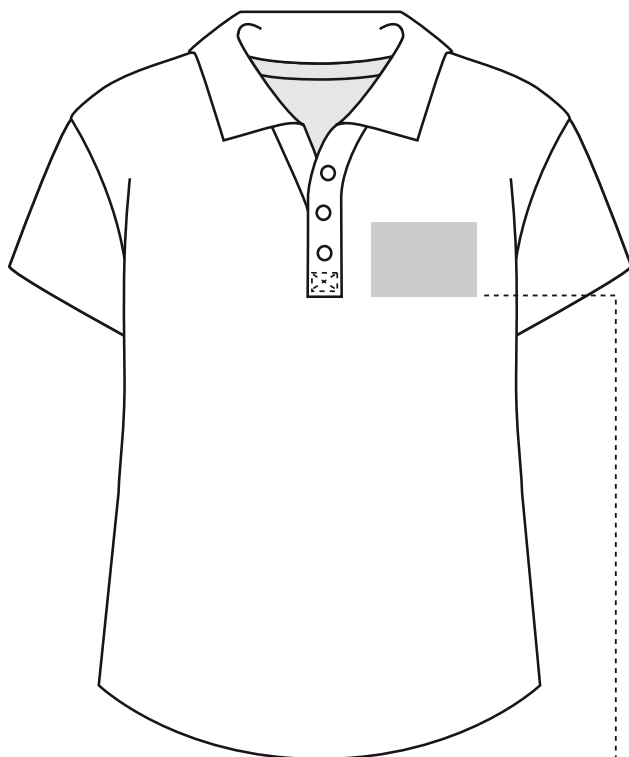


Area Stampa Cuore



Posizione Stampa Cuore



Il file di stampa viene posizionato con la base ad altezza giro manica.

Il posizionamento può subire leggere variazioni in base alla taglia del capo in oggetto.



**STAMPA DIGITALE
SU TESSUTO**

GUIDA PREPARAZIONE FILE DI STAMPA



L'abbigliamento Easypromo viene personalizzato con tecniche di stampa digitale. Questa tecnica consente di ottenere risultati di qualità (se il file di partenza ha una risoluzione adeguata) con immagini nitide e colori brillanti. Nella stampa digitale lievi variazioni cromatiche sono da considerarsi ammissibili.



Per la stampa di questo prodotto sono accettati files:
- **PDF VETTORIALE** scala 1:1
- **PNG** scala 1:1 (risoluzione di almeno 600 dpi) con sfondo trasparente.



Le linee e i caratteri dovranno avere uno spessore minimo di 2 mm. La riuscita di dettagli grafici al di sotto dei 2 mm, non è garantita.



Se dovessi avere dei dubbi ti consigliamo di attivare la Verifica File con operatore.

GUIDA ALLA CONSERVAZIONE DELLE STAMPE



Lavare a mano o in lavatrice a rovescio (max 40°). Non utilizzare ammorbidenti e sbiancanti. Rispettare la separazione dei capi bianchi dai colorati, se possibile utilizzare "acchiappacolori".



Stirare il capo a rovescio. Il ferro non deve avere contatto diretto con la stampa.



Asciugare preferibilmente il capo appeso. In asciugatrice rovesciare il capo e utilizzare cicli delicati.